

# なごや環境大学 連携講座 開催のご案内



## 庄内川の魅力発見!

10月20日(日)と連続講座

先着2組 7名!

参加費: 1組 600円

## 上下流の魅力を親子で体験!



日時: **2024年 9月29日** (日曜) 午前9時～午後4時

場所: 名古屋市港区稲永新田～藤前付近

主催: 庄内川・川ナビ歩こう会 (協力: 株式会社 地域環境計画)

### 庄内川の上流と下流を見学 2回の講座を通じて 庄内川の魅力を親子で学びます!



#### ①下流コース

庄内川下流の藤前干潟を学び、名古屋港の魅力を学ぶ。停泊中の浚渫兼油回収船「清龍丸」を見学します

09:00	北区役所集合・出発
09:45～	名古屋港金城ふ頭
12:00	(清竜丸等見学)
12:00～	稲永ビジターセンター
15:30	野鳥観察館、永徳スリップ跡など
16:15	北区役所 解散

協力: 庄内川河川事務所

【申込先】川ナビ歩こう会 佐藤 070-2226-3816

# なごや環境大学 連携講座 開催のご案内



9月29日(日)と連続講座

## 庄内川の魅力発見!

先着2組 7名!

参加費: 1組 600円

## 上下流の魅力を親子で体験!



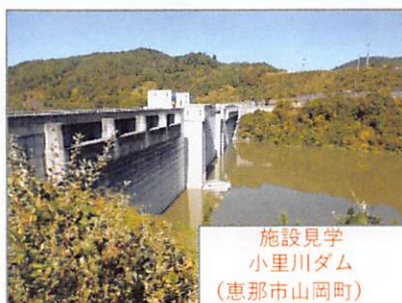
日時: **2024年10月20日** (日曜) 午前9時～午後5時頃まで

場所: 小里川ダム 岐阜県恵那市山岡町田代

: 土岐川河川敷 (瑞浪市釜戸)

主催: 庄内川・川ナビ歩こう会 (協力: 株式会社 地域環境計画)

### 庄内川の上流と下流を見学 2回の講座を通じて 庄内川の魅力を親子で学びます!



## ②上流コース

○庄内川下流域に住む  
親子に小里川ダムを始  
めとする庄内川源流域  
の魅力を知ってもらう  
○土岐川上流部にて  
「ガサガサ調査体験」  
→土岐川観察館に移動  
し生物観察を行う

09:00	北区役所集合・出発
10:15～	小里川ダム
13:00	(施設見学、道の駅、昼食休憩)
13:20～	瑞浪市釜戸 (ガサガサ、投網) →
15:40	土岐川観察館 (生物観察)
16:45	北区役所解散

協力: 庄内川河川事務所

【申込先】川ナビ歩こう会 佐藤 070-2226-3816